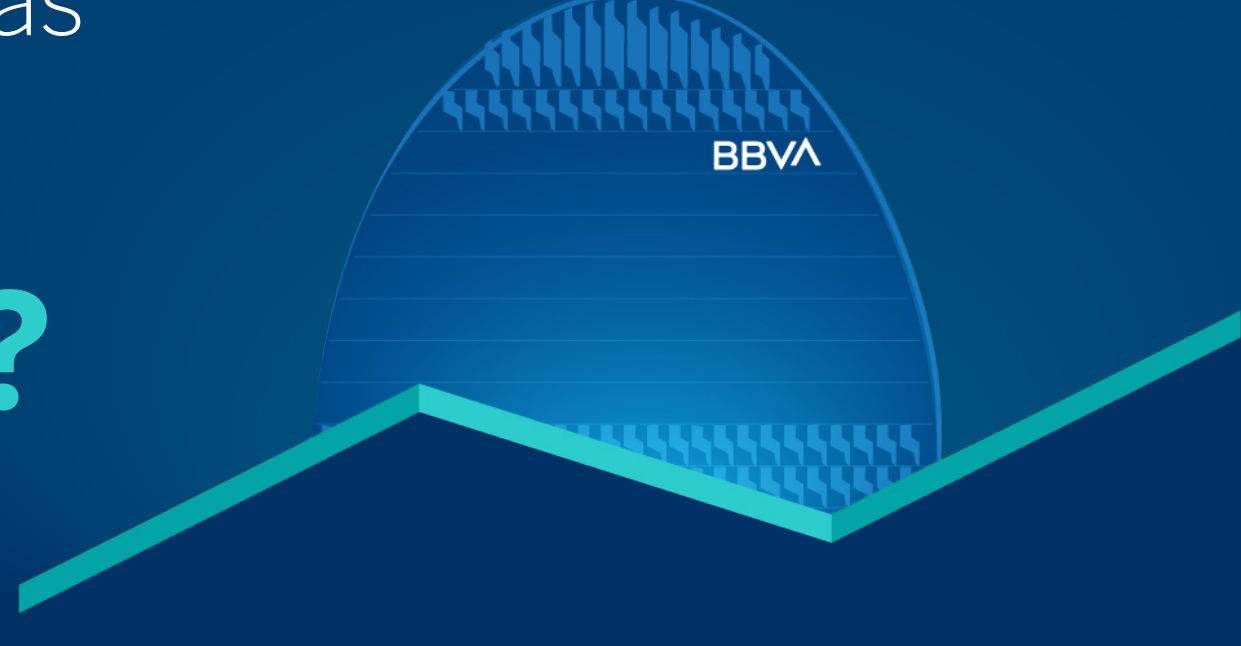
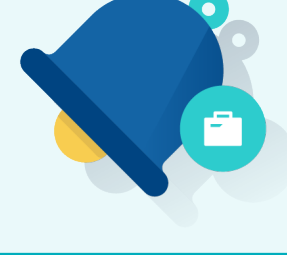


¿Cómo funcionan las Bolsas de VALORES?



¿Qué es una bolsa de valores?



Es una organización privada que tiene por objetivo facilitar la compraventa de activos financieros (acciones, deuda, etc.) a través de la subasta de los mismos.

¿Cómo funcionan las bolsas de valores?

La subasta bursátil

En esta subasta, los vendedores proponen vender activos a cierto precio, y los compradores proponen comprar esos mismos activos a cierto precio, mediante un mecanismo llamado **ÓRDENES BURSÁTILES**.

¿Cómo se fijan los precios en la bolsa de valores?

Para explicarlo, ponemos un ejemplo sobre un bien de consumo básico:

Acudes a un mercado donde cualquiera puede comprar y vender

Te diriges a un puesto de alimentos y le dices al tendero:

Quiero comprar **1 botella de leche a 1€**

El tendero te responde:

No me quedan botellas de leche a ese precio, las más baratas las ofrezco a **2€** y solo tengo **3 unidades**

Has lanzado al tendero una **orden de compra** de una botella por 1€. Ésta no se ha ejecutado porque **no había órdenes de venta que encajasen con la tuya**.

Debes tomar la decisión si esperas a que su precio baje o las compras ya.

Un poco más tarde, llega al puesto otro comprador y lanza una nueva orden de compra

Te compro **2 botellas a 2€ cada unidad**

El tendero le responde:

De acuerdo, **2 botellas a 2€ son tuyas**

En este momento **la orden del otro comprador sí se ejecutó porque encajaba con la orden de venta del tendero**.

Después de eso, el precio puede subir...

El tendero tras ver que a 2€ vende bien la botella de leche, decide modificar esa orden y la sube a 3€ (en lugar de 2€ como estaba hasta entonces)

1 botella **3€**

o bajar...

Otro tendero del mercado lanza una **nueva orden de venta** para vender las 3 unidades a 1€ cada una

Has visto que otro tendero tiene la opción que tú quieres

Quiero comprar **1 botella de leche a 1€**

El nuevo tendero te responde

Me quedan **3 botellas** y las vendo a **1€ cada una**

Gracias al nuevo tendero, tú has podido **ejecutar tu orden de compra**.

Lo que ha pasado es que **el precio** de la botella de leche **ha bajado** de los 3€ hasta 1€, **gracias al nuevo vendedor**.

Para establecer el precio, existen dos variantes:



Precio de compra

¿Cuál es el valor medio de las órdenes de venta?



Precio de venta

¿Cuál es el valor medio de las órdenes de compra?

Si quieres comprar acciones, para saber cuál es el precio de referencia has de mirar a qué precio se están vendiendo en media. Para conocer el precio de venta, has de mirar a qué precio se están comprando.

Precio de compra y el **precio de venta** casi nunca coinciden: la diferencia entre ambos (entre mejor precio de compra y mejor precio de venta) se conoce como **SPREAD**.

¿Cómo se controlan y gestionan las órdenes de compra y venta en tiempo real?



Hace algunos años

El primero que ejecutase su orden tenía ventaja sobre el resto.



Ahora

Todo se gestiona telemáticamente desde redes de ordenadores interconectados, que se encargan, de forma eficiente y rápida, de lo siguiente:



Notificar a todos los actores del mercado cuándo aparece una nueva orden



Traspaso y cambio de nombre de las acciones y/o otros títulos



El precio de compra y venta al momento



Cobro de impuestos y comisiones



La gestión de las transacciones bancarias

En la actualidad las compraventas se gestionan de forma **casi instantánea**. El momento de ejecución de las órdenes también sigue siendo importante, pero lo relevante para ganar tiempo son:



Software más eficiente procesando datos



Ordenadores y dispositivos que ayuden a gestionar muchas órdenes a la vez



Buen acceso a internet para enviar las órdenes con mayor celeridad.

Regulación para asegurar el correcto funcionamiento y evitar las trampas o fallos en las subastas



1

Sistema de interconexión bursátil

Son sistemas informáticos que se encargan del correcto funcionamiento de cada operación.

Dada la cantidad de operaciones que se deben realizar de forma casi instantánea y segura, cada una de ellas requiere la coordinación con otros sistemas que aseguren la coherencia de todas ellas.

Cada Bolsa de Valores utiliza su propio sistema de interconexión bursátil.

Alguno de los sistemas más comunes son:

NASD system

Estados Unidos

Creado y usado por la organización supervisora NASD

SIBE

Sistema de Interconexión Bursátil Español

Conecta las cuatro bolsas de valores españolas (Madrid, Barcelona, Bilbao y Valencia), permitiéndoles operar como mercado único (mercado continuo español)

2

Organismos independientes de supervisión

Estas organizaciones independientes supervisan la honestidad y buenas prácticas bursátiles de las compañías que cotizan en bolsa, en concreto que:

- ✓ Sus cuentas están bien auditadas y son reales.
- ✓ Las gestoras de fondos de inversión y los bróker financieros cumplen correctamente con las normas de conducta.
- ✓ Los precios se forman correctamente: no hay manipulación intencionada de precios.
- ✓ La colocación de nuevas empresas en la bolsa.

Un ejemplo de organismos independientes de supervisión serían

NASD

Estados Unidos

National Association of Securities Dealers

CNMV

España

Comisión Nacional del Mercado de Valores